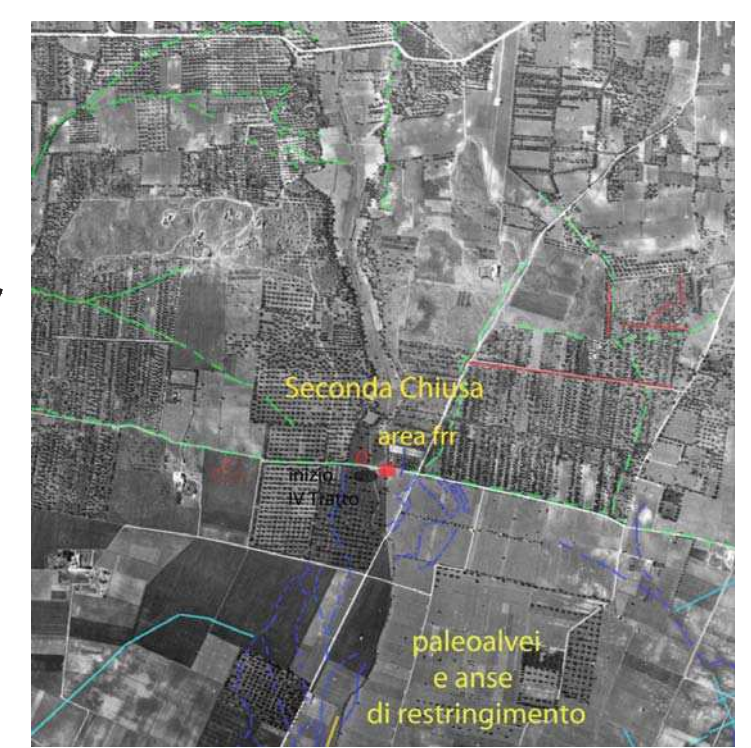
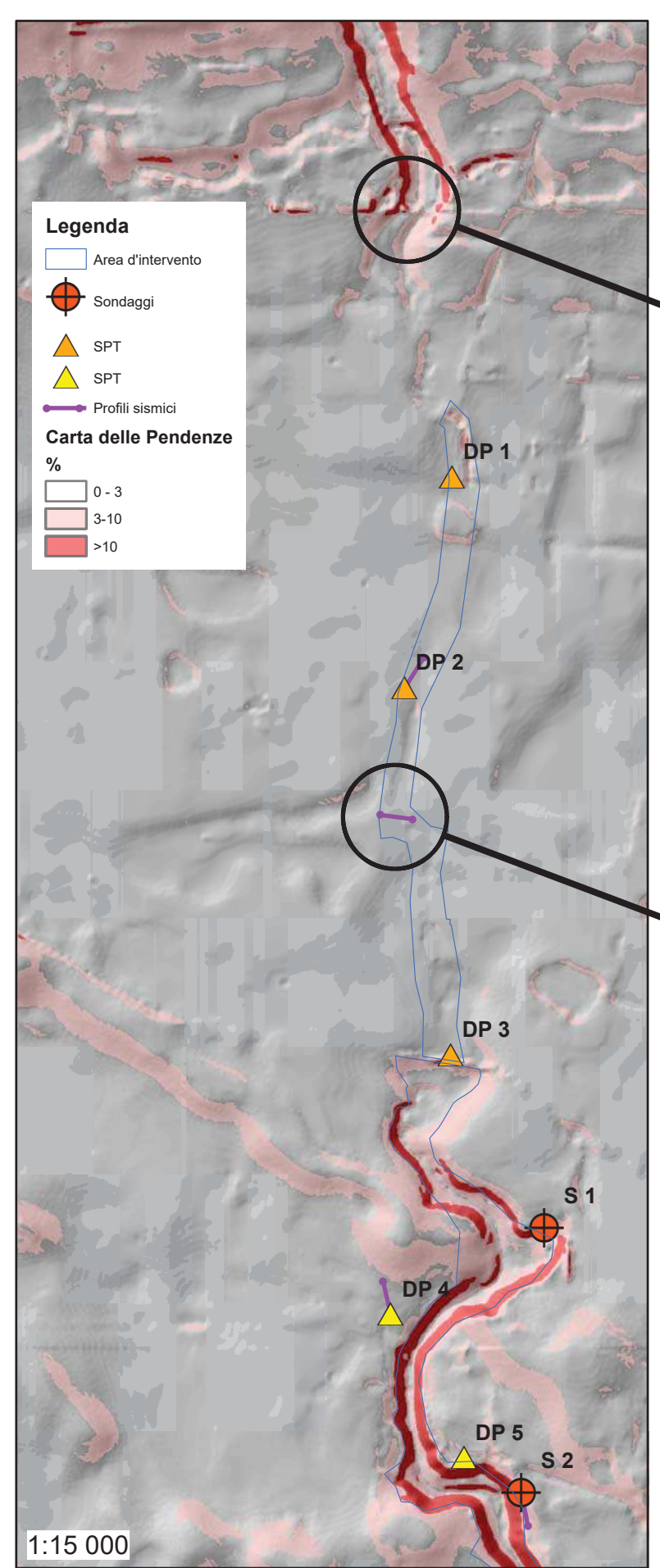
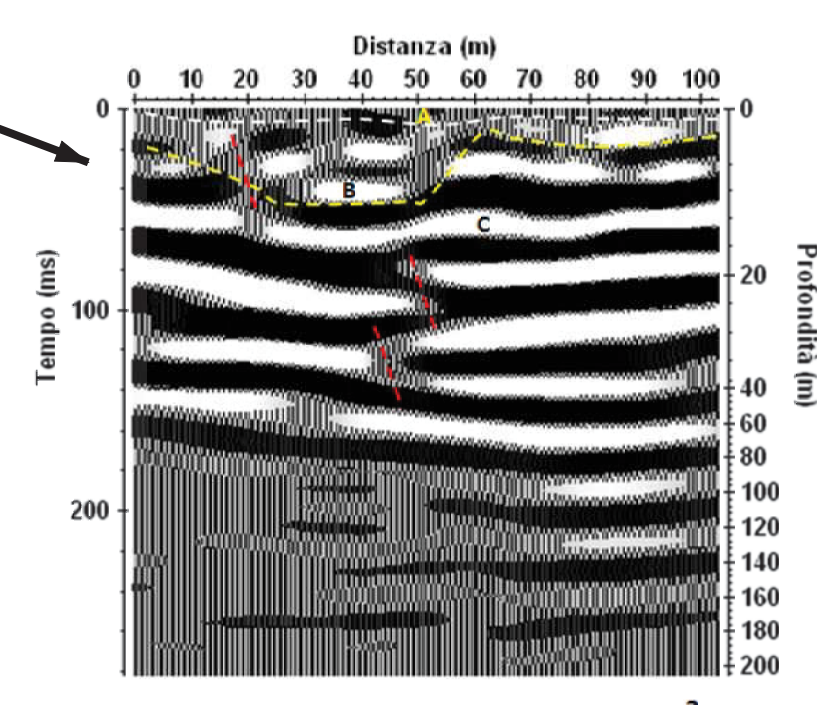


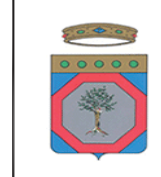
- Legend**
- Sondaggi
 - Prove Penetrometriche Lostone
 - Prove penetrometriche
 - Sismica
 - Area d'intervento
 - Canale dei Cupi
 - rilevato
 - incerto
 - Strati suborizzontali (<10°)
 - Strati poco inclinati (10°-45°)
 - Strati molto inclinati (45°- 80°)
 - Strati subverticali (oltre 80°)
 - Strati rovesciati
 - Strati contorti
 - Faglia
 - Faglia presunta
 - Sorgenti
 - Corso d'acqua episodico
 - Corso d'acqua obliterato
 - Corso d'acqua tombato
 - Corso d'acqua
 - Grotte
 - Vore
 - Cresta affilata
 - Cresta smussata
 - Asse di displuvio
 - Orli di Terrazzo morfologico
 - Cigli di Sponda fluviale
 - Ripe di erosione fluviale
 - Conche endoreiche
 - Doline
 - Costa rocciosa
 - Costa rocciosa con spiaggia ciottolosa al piede
 - Costa rocciosa con spiaggia sabbiosa al piede
 - Falesia
 - Falesia con spiaggia sabbiosa al piede
 - Rias
 - Spiaggia sabbiosa
 - Spiaggia ciottolosa
 - Spiaggia sabbiosa-ciottolosa
 - Opera antropica
 - Dune
 - Area di cava attiva
 - Cava abbandonata
 - Cava rinaturalizzata
 - Cava riqualificata
 - Discarica di residui di cava
 - Lago naturale
 - Lago artificiale
 - Laguna costiera
 - Stagno, acquitrino, zona palustre
 - Salina
 - Depositi sciolti a prevalente componente pelitica
 - Depositi sciolti a prevalente componente sabbioso-ghiaiosa
 - Unità a prevalente componente arenitica
 - Unità a prevalente componente argillosa
 - Unità a prevalente componente siltoso-sabbiosa e/o arenitica
 - Unità prevalentemente calcarea o dolomitica



SECONDA CHIUSA (cfr 3.5 analisi archeologica)
Stralcio del Volo base 1954, con foto-lettura



PROFILO SISMICO TRASVERSALE (cfr 3.23.2.
Analisi geologica, geomorfologica e idrogeologica).
linea gialla tratteggiata - PALEO ALVEO



REGIONE PUGLIA



CONSORZIO DI BONIFICA
STORNARA E TARA - TARANTO

PROGETTO ESECUTIVO

CUP: PROV000021010 CIG:
POR Puglia 2014/2020 - Asse VI - Azione 6.3 - Sub Azione 6.3.1_b2
"INTERVENTI DI MIGLIORAMENTO SUI RECAPITI FINALI COSTITUITI DA CORPI
IDRICI NON SIGNIFICATIVI E DAL SUOLO - CANALE DEI CUPPI IN AGRO DI
TARANTO E LIZZANO"

PROGETTISTI: Ing. Giuseppina MESSA
Geom. Domenico DIZONNO
Geom. Francesco ROBLES

IL RESPONSABILE UNICO DEL PROCEDIMENTO:
Geom. Biagio ELEFANTE

EG. 02. 00	Planimetria ubicazione indagini geologiche	Data: OTTOBRE 2020
------------	--------------------------------------------	--------------------

Revisori 0 - 0

1:25 000

